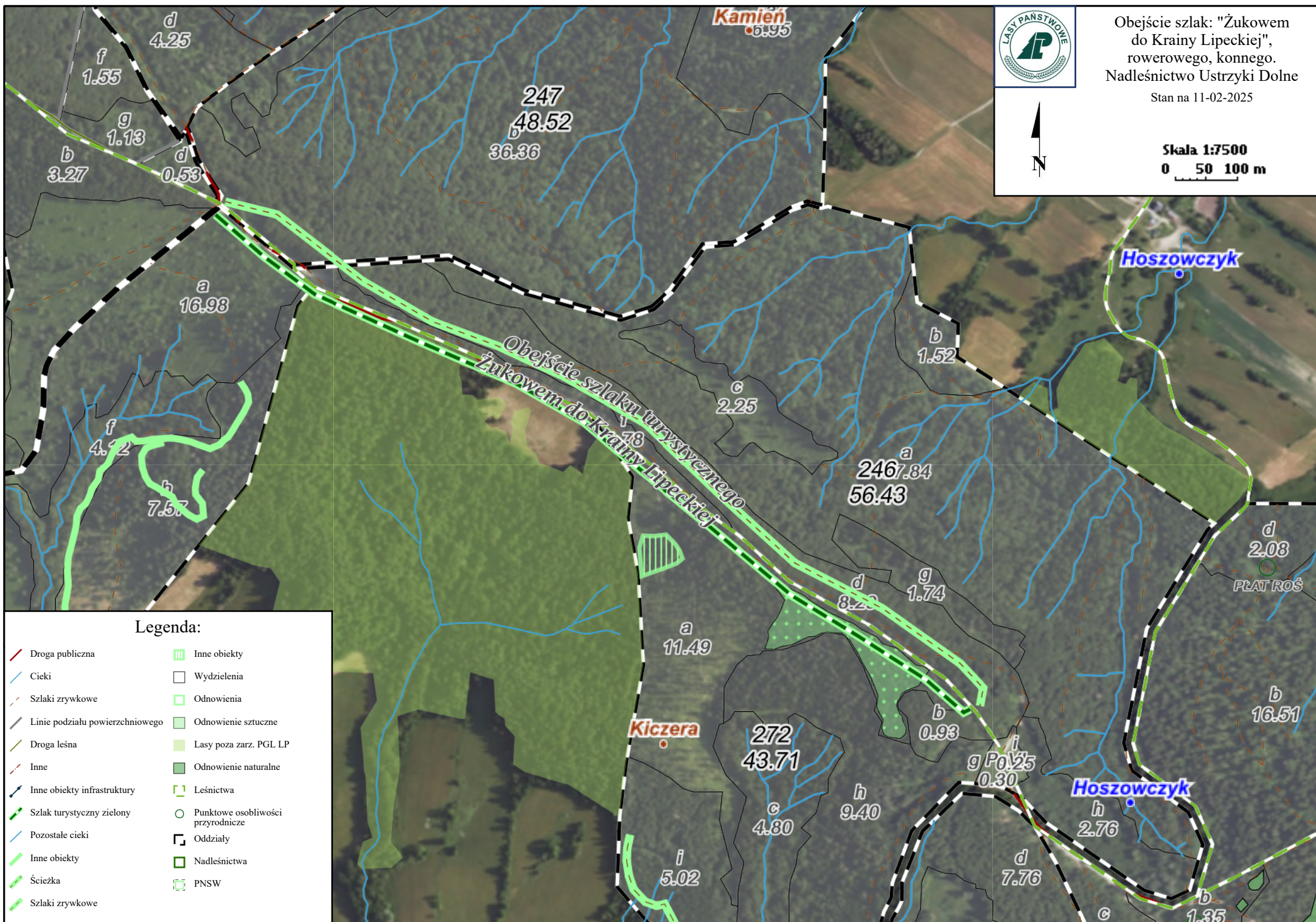




Obejście szlak: "Żukowem do Krainy Lipeckiej",
rowerowego, konnego.
Nadleśnictwo Ustrzyki Dolne
Stan na 11-02-2025



Skala 1:7500
0 50 100 m



Legenda:

- | | |
|---------------------------------|-----------------------------------|
| Droga publiczna | Inne obiekty |
| Cieki | Wydzielenia |
| Szlaki zrywkowe | Odnowienia |
| Linie podziału powierzchniowego | Odnowienie sztuczne |
| Droga leśna | Lasy poza zarz. PGL LP |
| Inne | Odnowienie naturalne |
| Inne obiekty infrastruktury | Leśnictwa |
| Szlak turystyczny zielony | Punktowe osobliwości przyrodnicze |
| Pozostałe cieki | Oddziały |
| Inne obiekty | Nadleśnictwa |
| Ścieżka | PNSW |
| Szlaki zrywkowe | |