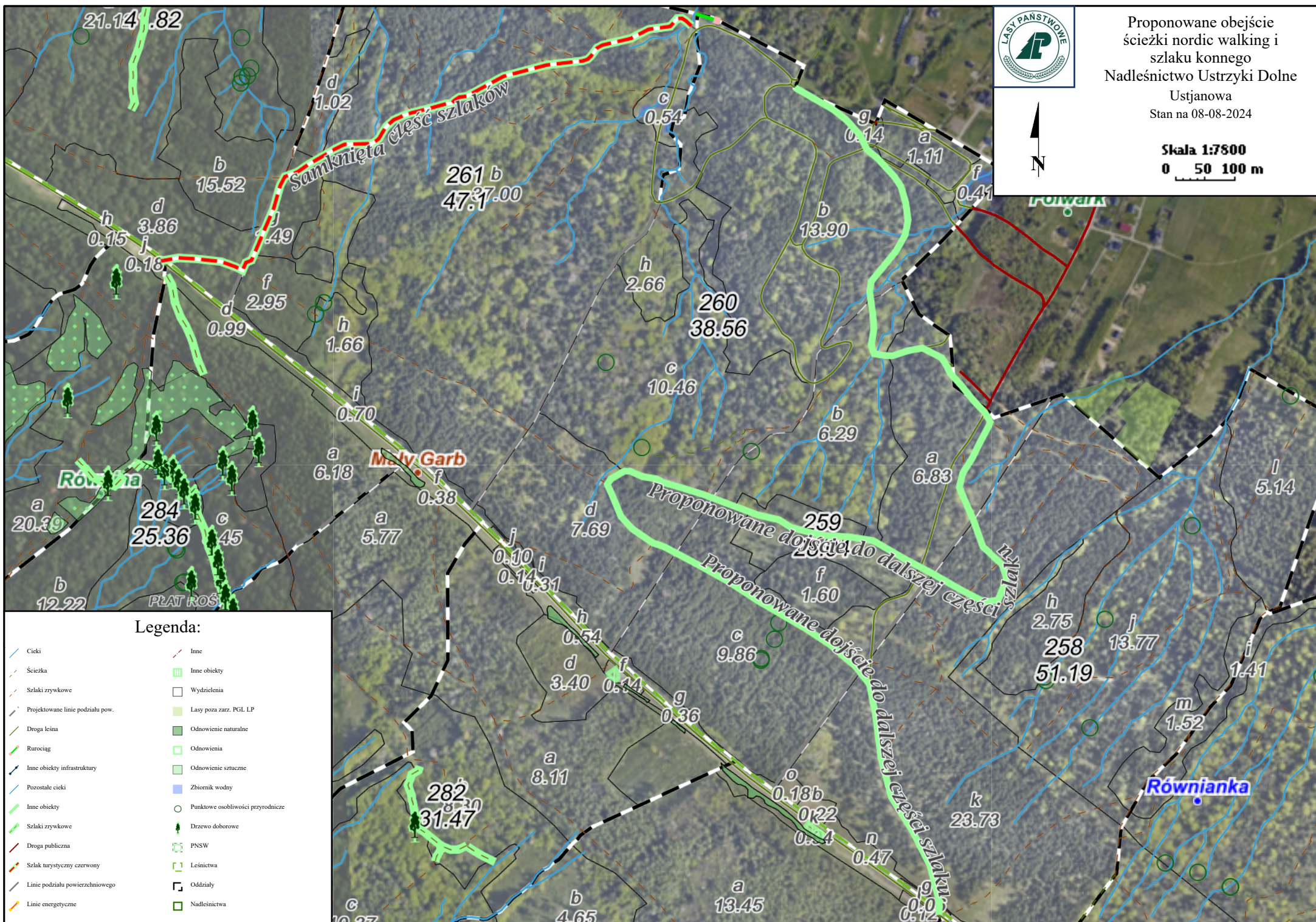




Proponowane obejście  
ścieżki nordic walking i  
szlaku konnego  
Nadleśnictwo Ustrzyki Dolne  
Ustjanowa  
Stan na 08-08-2024



Skala 1:7500  
0 50 100 m



Legenda:

- |                                  |                                   |
|----------------------------------|-----------------------------------|
| Ciek                             | Inne                              |
| Ścieżka                          | Inne obiekty                      |
| Szlaki zrywkowe                  | Wydzielenia                       |
| Projektowane linie podziału pow. | Lasy poza zarz. PGL LP            |
| Droga leśna                      | Odnowienie naturalne              |
| Rurociąg                         | Odnowienia                        |
| Inne obiekty infrastruktury      | Odnowienie sztuczne               |
| Pozostałe ciek                   | Zbiornik wodny                    |
| Inne obiekty                     | Punktowe osobliwości przyrodnicze |
| Szlaki zrywkowe                  | Drzewo doborowe                   |
| Droga publiczna                  | PNSW                              |
| Szlak turystyczny czerwony       | Leśnictwa                         |
| Linie podziału powierzchniowego  | Oddziały                          |
| Linie energetyczne               | Nadleśnictwa                      |